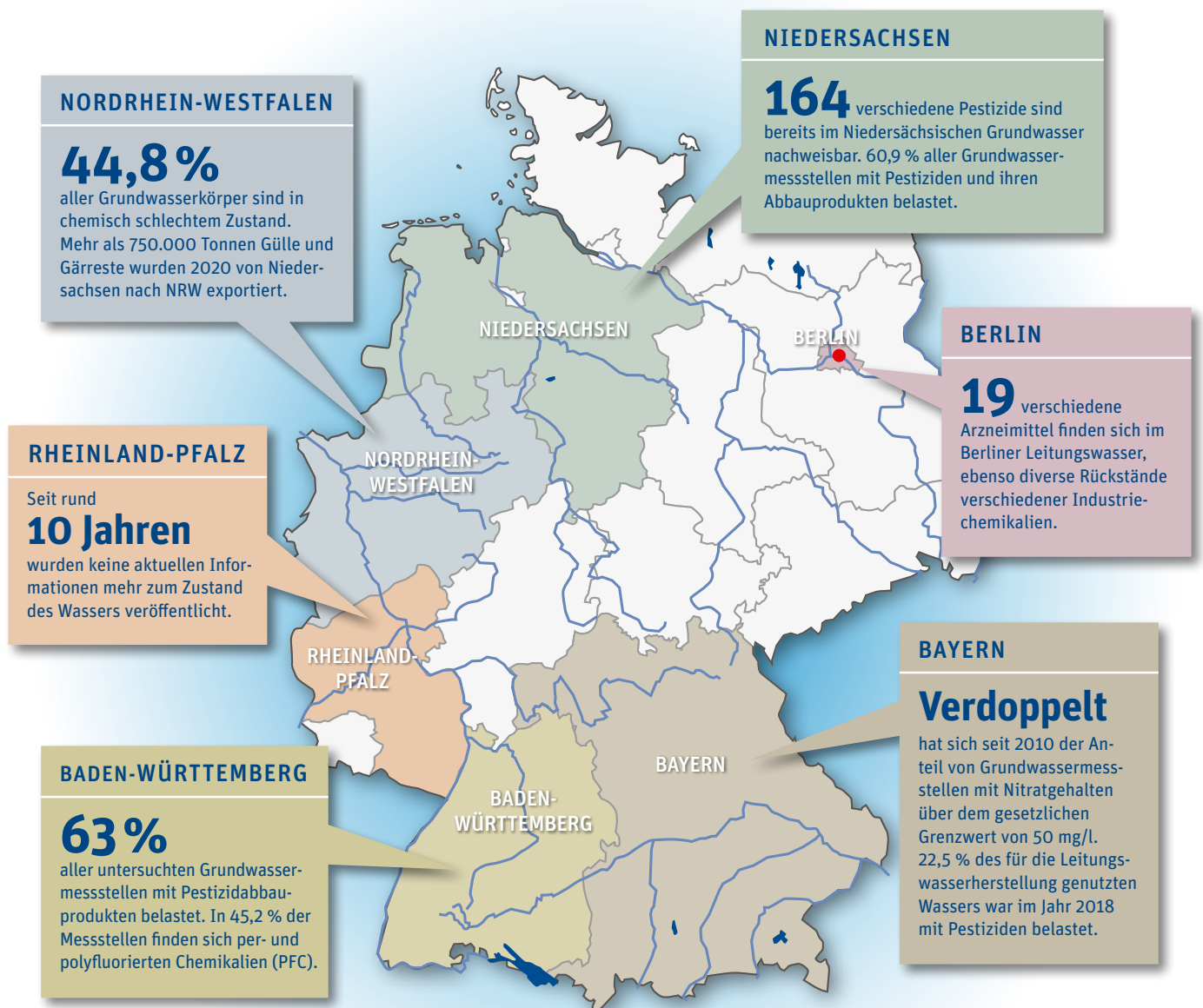


Übersichtskarte: Der Zustand von Grund- und Leitungswasser

Qualitätsgemeinschaft Bio-Mineralwasser e.V.



DEUTSCHLAND

34,8%

der deutschen Grundwasserkörper sind in chemisch schlechtem Zustand.

26,7%

aller Grundwassermessstellen im Nitratmessnetz liegen über dem derzeitigen gesetzlichen Nitrat-Grenzwert von 50,0 mg/l.

980

zugelassenen Pestiziden und 48.002 Tonnen im Inland eingesetzter Wirkstoffe wurden 2020 seit der Wiedervereinigung neue Negativrekorde erreicht.

LEITUNGSWASSER IN DEUTSCHLAND

Für lediglich rund **50 Stoffe** kennt die Trinkwasserverordnung Grenzwerte und in großen Abständen durchzuführende Untersuchungen. Dem gegenüber stehen Tausende wassergefährdende Chemikalien.

14,2%

der Wasserversorgungsgebiete werden nicht entsprechend der gesetzlichen Mindestvorgaben überprüft. Dies betrifft knapp 10 Mio. Menschen.

Mehr als **12 Mio. Menschen** sind zudem jährlich von Überschreitungen der wenigen gesetzlichen Grenzwerte betroffen.